

SESSANTASETTE

F

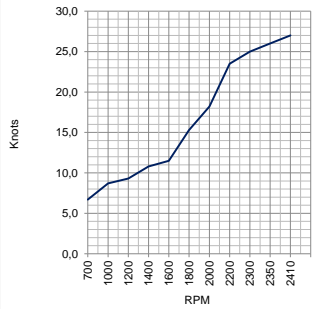
DATI TECNICI

LUNGHEZZA FUORI TUTTO	mt.20,8	68ft 3 in	
LUNGHEZZA SCAFO	mt.18,73	61 ft 5in	
LUNGHEZZA AL GALLEGGIAMENTO	mt.16,05	52 ft 8 in	
LARGHEZZA scafo	mt.5,40	17 ft 9 in	
DISLOCAMENTO A VUOTO	Kg.42000	lb.92500	
PORTATA PERSONE MAX	18	18	
POSTI LETTO	6+2 (8+2)		
CAPACITA' SERBATOIO CARBURANTE	lt.4000	UK gal 880	US gal 1056
CAPACITA' SERBATOIO ACQUA	lt.900	UK gal 198	US gal 238

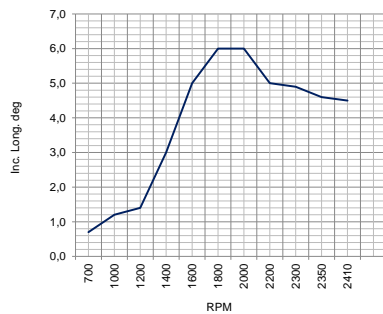
CONDIZIONI DI PROVA

LUOGO : Marine Test Center S.Giorgio di Nogaro(UD)
MOTORE : V Penta IPS 2XD13/1350(2X1000HP)(2X735KW)
POTENZA : 2 x 1000 HP (2 x735Kw)
R.RIDUZIONE: 1.88 : 1
ELICA: Q3
PERSONE: 5
CARBURANTE: 3000 Lt. - 660 UK gal - 793 US gal
ACQUA: 600Lt. - 132 UK gal - 159 US gal

VELOCITA'



ASSETTO



VELOCITA' CONSUMO AUTONOMIA						RUMOROSITA'	
motore [giri/min]	Velocità nodi	Consumo* [l/mn]	Consumo* [l/h]	autonomia [mn]	autonomia [ore]	plancia [db]	POZZETTO [db]
700	6,7	2,7	18	1489	222		
1000	8,7	5,3	46	757	87		
1200	9,3	8,0	74	503	54		
1400	10,8	10,5	113	382	35		
1600	11,5	15,7	180	256	22		
1800	15,3	15,4	236	259	17		
2000	18,2	15,0	273	267	15		
2200	23,5	13,6	320	294	13		
2300	25,0	13,6	341	293	12		
2350	26,0	13,5	350	297	11		
2410	26/27	14,1	380	284	11		

ASSETTO	
motore sx [giri/min]	Incl. Gall. [Deg]
700	0,7
1000	1,2
1200	1,4
1400	3,0
1600	5,0
1800	6
2000	6
2200	5
2300	4,9
2350	4,6
2410	4,5

Velocità di crociera bassa	18	Nodi	Consumo alla velocità di crociera bassa	270LT/H *
Velocità di crociera alta	22	Nodi	Consumo alla velocità di crociera alta	320 LT/H*
Velocità massima	26/27	Nodi	autonomia alla velocità di crociera bassa	267 mm
* consumo totale			autonomia alla velocità di crociera alta	275 mm

carena	Aldo Cranchi	
progetto	Centro Studi Ricerche Cranchi-Cristian Grande	scheda tecnica stimata non vincolante
categoria di progettazione	CAT.B	

07/23 r2

Nonostante l'impegno di fornire informazioni sempre più accurate, i dati riferiti alle prestazioni, che la Cantiere Nautico C ranchi divulga in buona fede , sono da considerarsi puramente indicativi. Essi non impegnano né vincolano in alcuna misura la Cantiere nautico Cranchi .Si tratta di dati, effettivamente rilevati nel nostro centro prove sull'Adriatico, riferiti all'imbarcazione nuova, senza antivegetativa, con carico leggero, in condizioni ambientali ottimali e devono servire solo come guida. Fattori quali sporco sulla carena, qualità dell'antivegetativa e del carburante , stato dei flap, danni alle eliche, problemi ai motori, temperatura dell'acqua, dell'aria e del carburante, condizioni atmosferiche avverse (mare, vento), condizioni di carico particolari(carburante , acqua, equipaggiamento extra) e numero di passeggeri imbarcati possono influenzare negativamente le prestazioni dell'imbarcazione. Per queste e altre ragioni, i dati relativi alle prestazioni non possono implicare la garanzia e la responsabilità della Cantiere Nautico Cranchi.

X

F

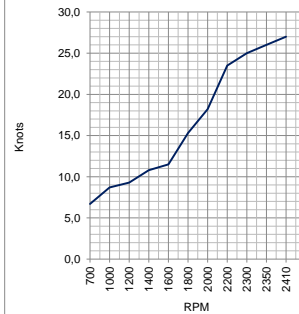
TECHNICAL DATA

LENGHT OVERALL	mt.20,8	68ft 3 in	
HULL LENGHT	mt.18,73	61 ft 5in	
WATERLINE LENGHT	mt.16,05	52 ft 8 in	
BEAM HULL	mt.5,40	17 ft 9 in	
DRY DESPLACEMENT	Kg.42000	92500	
PEOPLE CAPACITY	18	18	
N° OF BERTHS	6+2 (8+2)		
FUEL CAPACITY	lt.4000	UK gal 880	US gal 1056
WATER CAPACITY	lt.900	UK gal 198	US gal 238

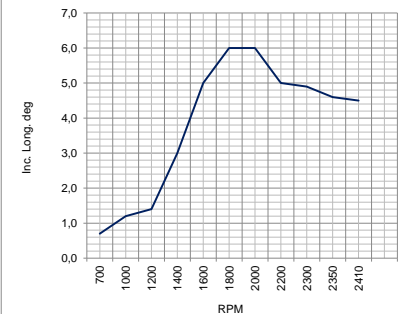
TEST CONDITION

PLACE : Marine Test Center S.Giorgio di Nogaro(UD)
ENGINE : V Penta IPS 2XD13/1350(2X1000HP)(2X735KW)
POWER : 2 x 1000 HP (2 x735Kw)
REDUCTION RATIO: 1.88 : 1
PROPELLER: Q3
PEOPLE: 5
FUEL: 3000 Lt. - 660 UK gal - 793 US gal
WATER: 600Lt. - 132 UK gal - 159 US gal

SPEED



TRIM



SPEED - CONSUMPTION - AUTONOMY						NOISE LEVEL	
engine [rpm]	speed [knots]	Consum* [l/mn]	Consum* [l/h]	autonomy [mn]	autonomy [hours]	helm station [db]	cabin [db]
700	6,7	2,7	18	1489	222		
1000	8,7	5,3	46	757	87		
1200	9,3	8,0	74	503	54		
1400	10,8	10,5	113	382	35		
1600	11,5	15,7	180	256	22		
1800	15,3	15,4	236	259	17		
2000	18,2	15,0	273	267	15		
2200	23,5	13,6	320	294	13		
2300	25,0	13,6	341	293	12		
2350	26,0	13,5	350	297	11		
2410	26/27	14,1	380	284	11		

TRIM	
engine [rpm]	long slant [Deg]
700	0,7
1000	1,2
1200	1,4
1400	3,0
1600	5,0
1800	6
2000	6
2200	5
2300	4,9
2350	4,6
2410	4,5

low cruise speed	18	Knots	consumption to low cruise speed	270LT/H *
high cruise speed	22	Knots	consumption to high cruise speed	320 LT/H*
top speed	26/27	Knots	autonomy to low cruise speed	267 mm
* total consumption			autonomy to high cruise speed	275 mm

hull	Aldo Cranchi	
project	Centro Studi Ricerche Cranchi- Cristian Grande	
design category	CAT. B	

07/23 r2

Although our zeal to give more accurate information, the data referred to performance, which Cantiere Nautico Cranchi gives in good faith are purely indicative. It is information, really verified, referred to a new boat, without anti-fouling, with a light charge and in good weather conditions, and is given as a guide only. Factor such as dirt on the hull, quality of the anti-fouling and fuel, trim tabs condition, damaged propellers, tuning of the engines, temperature of the water, air and fuel, bad weather conditions (sea and wind), particular loading conditions (fuel, water, extra equipment) and number of people, can all affect adversely the boat performance.

For these and other reasons, the information referred to performance can not imply the guarantee and responsibility of Cantiere Nautico Cranchi.