

SESSANTASETTE

F

DATI TECNICI

| | | | |
|--------------------------------|-----------|-------------|-------------|
| LUNGHEZZA FUORI TUTTO | mt.20,8 | 68ft 3 in | |
| LUNGHEZZA SCAFO | mt.18,73 | 61 ft 5in | |
| LUNGHEZZA AL GALLEGGIAMENTO | n.d. | n.d. | |
| LARGHEZZA MAX. | mt.5,45 | 17 ft 10 in | |
| DISLOCAMENTO A VUOTO | Kg.44.150 | lb.97334 | |
| PORTATA PERSONE MAX | 18 | 18 | |
| POSTI LETTO | 6+2 (8+2) | | |
| CAPACITA' SERBATOIO CARBURANTE | lt.4000 | UK gal 880 | US gal 1056 |
| CAPACITA' SERBATOIO ACQUA | lt.900 | UK gal 198 | US gal 238 |

CONDIZIONI DI PROVA

LUOGO : Marine Test Center S.Giorgio di Nogaro(UD)
 MOTORE : V Penta IPS 2XD13/1350(2X1000HP)(2X735KW)
 POTENZA : 2 x 1000 HP (2 x735Kw)
 R.RIDUZIONE: 1.88 : 1
 ELICA: Q3
 PERSONE: 5
 CARBURANTE: 3000 Lt. - 660 UK gal - 793 US gal
 ACQUA: 600Lt. - 132 UK gal - 159 US gal

SESSANTASETTE

F

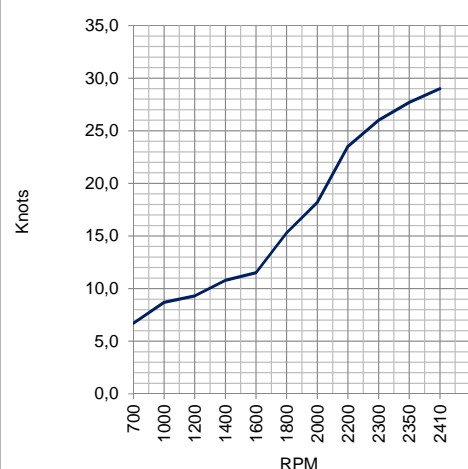
TECHNICAL DATA

| | | | |
|------------------|-----------|-------------|-------------|
| LENGHT OVERALL | mt.20,8 | 68ft 3 in | |
| HULL LENGHT | mt.18,73 | 61 ft 5in | |
| WATERLINE LENGHT | n.d. | n.d. | |
| BEAM | mt.5,45 | 17 ft 10 in | |
| DRY DISPLACEMENT | Kg.44.150 | lb.97334 | |
| PEOPLE CAPACITY | 18 | 18 | |
| N° OF BERTHS | 6+2 (8+2) | | |
| FUEL CAPACITY | lt.4000 | UK gal 880 | US gal 1056 |
| WATER CAPACITY | lt.900 | UK gal 198 | US gal 238 |

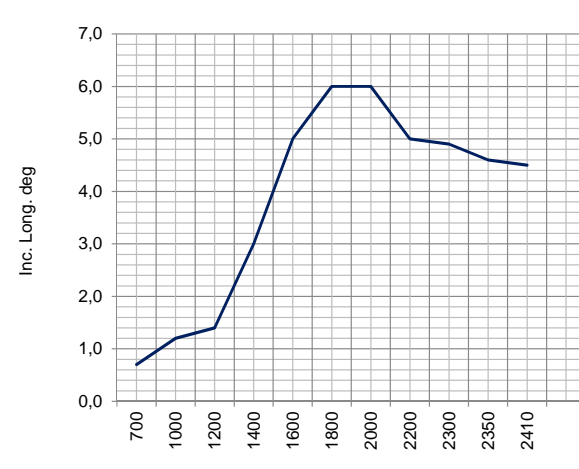
TEST CONDITION

PLACE : Marine Test Center S.Giorgio di Nogaro(UD)
 ENGINE : V Penta IPS 2XD13/1350(2X1000HP)(2X735KW)
 POWER : 2 x 1000 HP (2 x735Kw)
 REDUCTION RATIO: 1.88 : 1
 PROPELLER: Q3
 PEOPLE: 5
 FUEL: 3000 Lt. - 660 UK gal - 793 US gal
 WATER: 600Lt. - 132 UK gal - 159 US gal

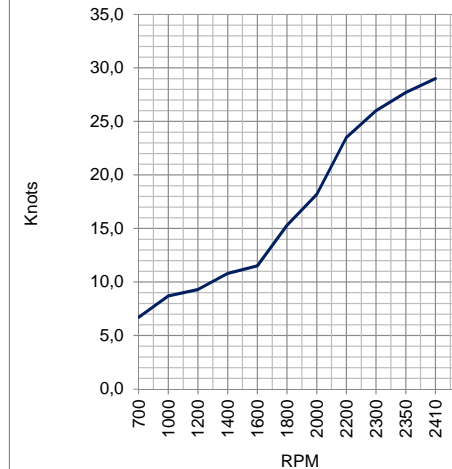
VELOCITA'



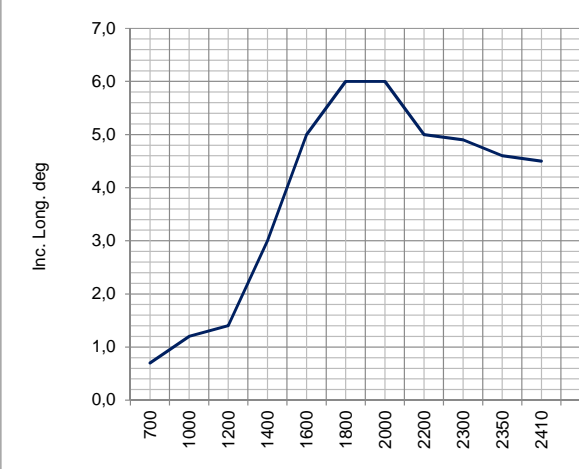
ASSETTO



SPEED



TRIM



| VELOCITA' CONSUMO AUTONOMIA | | | | | | RUMOROSITA' | |
|-----------------------------|---------------|-----------------|----------------|----------------|-----------------|--------------|---------------|
| motore [giri/min] | Velocità nodi | Consumo* [l/mn] | Consumo* [l/h] | autonomia [mn] | autonomia [ore] | plancia [db] | POZZETTO [db] |
| 700 | 6,7 | 2,7 | 18 | 1489 | 222 | | |
| 1000 | 8,7 | 5,3 | 46 | 757 | 87 | | |
| 1200 | 9,3 | 8,0 | 74 | 503 | 54 | | |
| 1400 | 10,8 | 10,5 | 113 | 382 | 35 | | |
| 1600 | 11,5 | 15,7 | 180 | 256 | 22 | | |
| 1800 | 15,3 | 15,4 | 236 | 259 | 17 | | |
| 2000 | 18,2 | 15,0 | 273 | 267 | 15 | | |
| 2200 | 23,5 | 13,6 | 320 | 294 | 13 | | |
| 2300 | 26,0 | 13,1 | 341 | 305 | 12 | | |
| 2350 | 27,7 | 12,6 | 350 | 317 | 11 | | |
| 2410 | 28/29 | 13,1 | 380 | 305 | 11 | | |

| ASSETTO | | |
|----------------------|--|-------------------|
| motore sx [giri/min] | | Incl.Gall. [Deg.] |
| 700 | | 0,7 |
| 1000 | | 1,2 |
| 1200 | | 1,4 |
| 1400 | | 3,0 |
| 1600 | | 5,0 |
| 1800 | | 6 |
| 2000 | | 6 |
| 2200 | | 5 |
| 2300 | | 4,9 |
| 2350 | | 4,6 |
| 2410 | | 4,5 |

| SPEED - CONSUMPTION - AUTONOMY | | | | | NOISE LEVEL | | |
|--------------------------------|---------------|----------------|---------------|---------------|------------------|-------------------|------------|
| engine [rpm] | speed [knots] | Consum* [l/mn] | Consum* [l/h] | autonomy [mn] | autonomy [hours] | helm station [db] | cabin [db] |
| 700 | 6,7 | 2,7 | 18 | 1489 | 222 | | |
| 1000 | 8,7 | 5,3 | 46 | 757 | 87 | | |
| 1200 | 9,3 | 8,0 | 74 | 503 | 54 | | |
| 1400 | 10,8 | 10,5 | 113 | 382 | 35 | | |
| 1600 | 11,5 | 15,7 | 180 | 256 | 22 | | |
| 1800 | 15,3 | 15,4 | 236 | 259 | 17 | | |
| 2000 | 18,2 | 15,0 | 273 | 267 | 15 | | |
| 2200 | 23,5 | 13,6 | 320 | 294 | 13 | | |
| 2300 | 26,0 | 13,1 | 341 | 305 | 12 | | |
| 2350 | 27,7 | 12,6 | 350 | 317 | 11 | | |
| 2410 | 28/29 | 13,1 | 380 | 305 | 11 | | |

| TRIM | | |
|--------------|--|------------------|
| engine [rpm] | | long slant [Deg] |
| 700 | | 0,7 |
| 1000 | | 1,2 |
| 1200 | | 1,4 |
| 1400 | | 3,0 |
| 1600 | | 5,0 |
| 1800 | | 6 |
| 2000 | | 6 |
| 2200 | | 5 |
| 2300 | | 4,9 |
| 2350 | | 4,6 |
| 2410 | | 4,5 |

| | | | | |
|----------------------------|-------|------|---|-----------|
| Velocità di crociera bassa | 18 | Nodi | Consumo alla velocità di crociera bassa | 270LT/H * |
| Velocità di crociera alta | 24 | Nodi | Consumo alla velocità di crociera alta | 320 LT/H* |
| Velocità massima | 28/29 | Nodi | autonomia alla velocità di crociera bassa | 267 mm |
| * consumo totale | | | autonomia alla velocità di crociera alta | 300 mm |

| | | | | |
|---------------------|-------|-------|----------------------------------|-----------|
| low cruise speed | 18 | Knots | consumption to low cruise speed | 270LT/H * |
| high cruise speed | 24 | Knots | consumption to high cruise speed | 320 LT/H* |
| top speed | 28/29 | Knots | autonomy to low cruise speed | 267 mm |
| * total consumption | | | autonomy to high cruise speed | 300 mm |

| | | |
|----------------------------|---|---------------------------------------|
| carena | Aldo Cranchi | scheda tecnica stimata non vincolante |
| progetto | Centro Studi Ricerche Cranchi-Cristian Grande | |
| categoria di progettazione | CAT.B | |

| | | |
|-----------------|--|-------|
| hull | Aldo Cranchi | 03/22 |
| project | Centro Studi Ricerche Cranchi- Cristian Grande | |
| design category | CAT. B | |

Nonostante l'impegno di fornire informazioni sempre più accurate, i dati riferiti alle prestazioni, che la Cantiere Nautico Cranchi divulga in buona fede, sono da considerarsi puramente indicativi. Essi non impegnano né vincolano in alcuna misura la Cantiere nautico Cranchi. Si tratta di dati, effettivamente rilevati nel nostro centro prove sull'Adriatico, riferiti all'imbarcazione nuova, senza antivegetativa, con carico leggero, in condizioni ambientali ottimali e devono servire solo come guida. Fattori quali sporco sulla carena, qualità dell'antivegetativa e del carburante, stato dei flap, danni alle eliche, problemi ai motori, temperatura dell'acqua, dell'aria e del carburante, condizioni atmosferiche avverse (mare, vento), condizioni di carico particolari (carburante, acqua, equipaggiamento extra) e numero di passeggeri imbarcati possono influenzare negativamente le prestazioni dell'imbarcazione. Per queste e altre ragioni, i dati relativi alle prestazioni non possono implicare la garanzia e la responsabilità della Cantiere Nautico Cranchi.

Although our zeal to give more accurate information, the data referred to performance, which Cantiere Nautico Cranchi gives in good faith are purely indicative. It is information, really verified, referred to a new boat, without anti-fouling, with a light charge and in good weather conditions, and is given as a guide only. Factor such as dirt on the hull, quality of the anti-fouling and fuel, trim tabs condition, damaged propellers, tuning of the engines, temperature of the water, air and fuel, bad weather conditions (sea and wind), particular loading conditions (fuel, water, extra equipment) and number of people, can all affect adversely the boat performance. For these and other reasons, the information referred to performance can not imply the guarantee and responsibility of Cantiere Nautico Cranchi.