

ENDURANCE 30

F

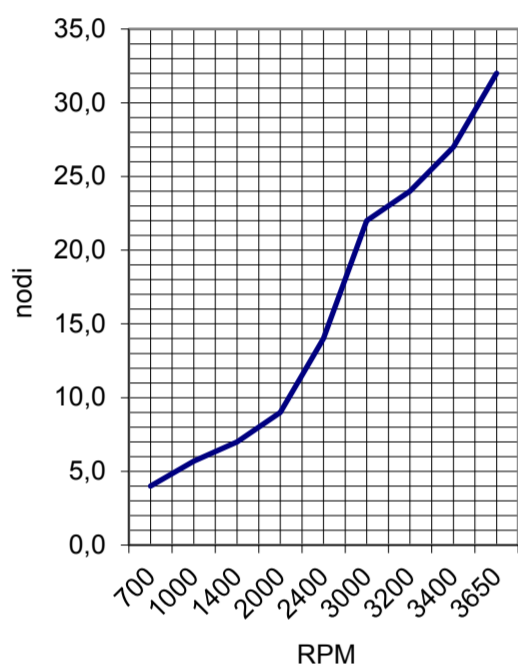
DATI TECNICI

LUNGHEZZA FUORI TUTTO	mt. 9.85	32 ft 4 in	
LUNGHEZZA SCAFO	mt. 8.88	29 ft 2 in	
LUNGHEZZA AL GALLEGGIAMENTO	mt. 6.70	22 ft	
LARGHEZZA MAX.	mt. 2.98	9 ft 8 in	
DISLOCAMENTO A VUOTO	Kg. 3.300	lb. 7.260	
PORTATA PERSONE MAX	8 - 720 Kg.	8 - 1587lb	
POSTI LETTO	2	2	
CAPACITA' SERBATOIO CARBURANTE	lt.326	UK gal 72	US gal 86
CAPACITA' SERBATOIO ACQUA	lt.70	UK gal 16	US gal 19

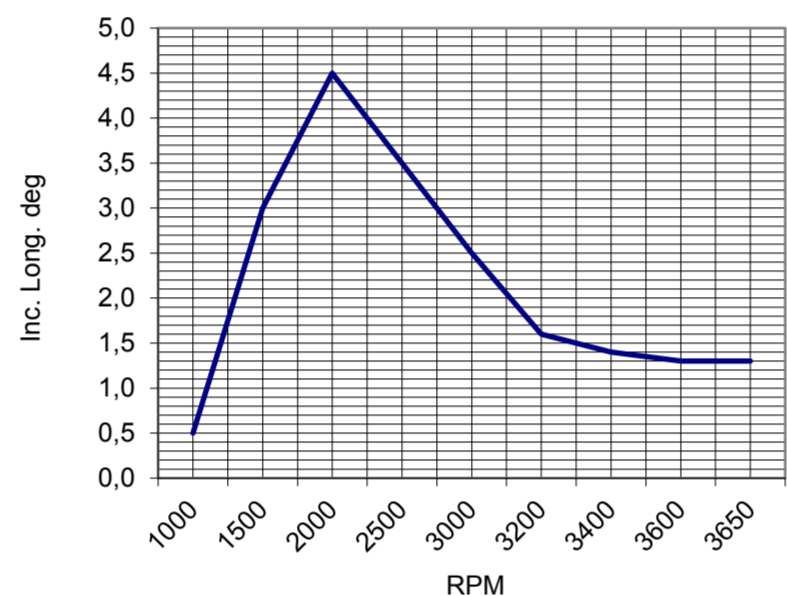
CONDIZIONI DI PROVA

LUOGO : Marine Test Center S.Giorgio di Nogaro(UD)
MOTORE : Volvo Penta D4 EVC/E/DPI
POTENZA : 320 HP (235 Kw)
R.RIDUZIONE : 1,85:1
ELICA H4
PERSONE : 3
CARBURANTE : 120 Lt. - 26 UK gal - 32 US gal
ACQUA : 70 Lt. - 15 UK gal - 18 US gal

VELOCITA'



ASSETTO



motore sx [giri/min]	VELOCITA' CONSUMO AUTONOMIA				RUMOROSITA'		
	Velocità nodi	Consumo* [l/mn]	Consumo* [l/h]	autonomia [mn]	autonomia [ore]	plancia [db]	cabina [db]
700	4,0	0,5	1,8	724	181	65,6	66,2
1000	5,7	0,6	3,7	502	88		
1400	7,0	1,0	7,2	317	45		
2000	9,0	2,1	18,7	157	17		
2400	14,0	1,9	26	176	13	83	81
3000	22,0	1,5	34	211	10		
3200	24,0	1,6	38,3	204	9		
3400	27,0	1,7	46	191	7	88	85
3650	30 / 32	1,7	59	188	6		

ASSETTO	
motore sx [giri/min]	Incl.Gall. [Deg]
1000	0,5
1500	3,0
2000	4,5
2500	3,5
3000	2,5
3200	1,6
3400	1,4
3600	1,3
3650	1,3

Velocità di crociera	22/24	Consumo alla velocità di crociera	34 lt/h
Planata	2300 rpm	autonomia alla velocità di crociera	9 ore 200nm

* consumo totale	
carena	Aldo Cranchi
progetto	Centro Studi Ricerche Cranchi
categoria di progettazione	B / C

nov-19

Nonostante l'impegno di fornire informazioni sempre più accurate, i dati riferiti alle prestazioni, che la Cantiere Nautico Cranchi divulga in buona fede, sono da considerarsi puramente indicativi. Essi non impegnano né vincolano in alcuna misura la Cantiere nautico Cranchi. Si tratta di dati, effettivamente rilevati nel nostro centro prove sull'Adriatico, riferiti all'imbarcazione nuova, senza antivegetativa, con carico leggero, in condizioni ambientali ottimali e devono servire solo come guida. Fattori quali sporco sulla carena, qualità dell'antivegetativa e del carburante, stato dei flap, danni alle eliche, problemi ai motori, temperatura dell'acqua, dell'aria e del carburante, condizioni atmosferiche avverse (mare, vento), condizioni di carico particolari (carburante, acqua, equipaggiamento extra) e numero di passeggeri imbarcati possono influenzare negativamente le prestazioni dell'imbarcazione. Per queste e altre ragioni, i dati relativi alle prestazioni non possono implicare la garanzia e la responsabilità della Cantiere Nautico Cranchi.

ENDURANCE 30

F

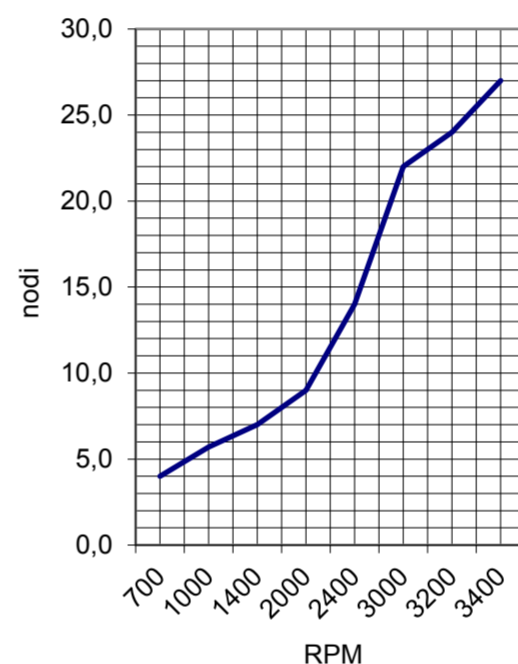
TECHNICAL DATA

LENGHT OVERALL	mt. 9.85	32 ft 4 in	
HULL LENGHT	mt. 8.88	29 ft 2 in	
WATERLINE LENGHT	mt. 6.70	22 ft	
BEAM	mt. 2.98	9 ft 8 in	
DRY DESPLACEMENT	Kg. 3.300	lb. 7.260	
PEOPLE CAPACITY	8 - 720 Kg.	8 - 1587lb	
N° OF BERTHS	2	2	
FUEL CAPACITY	lt.326	UK gal 72	US gal 86
WATER CAPACITY	lt.70	UK gal 16	US gal 19

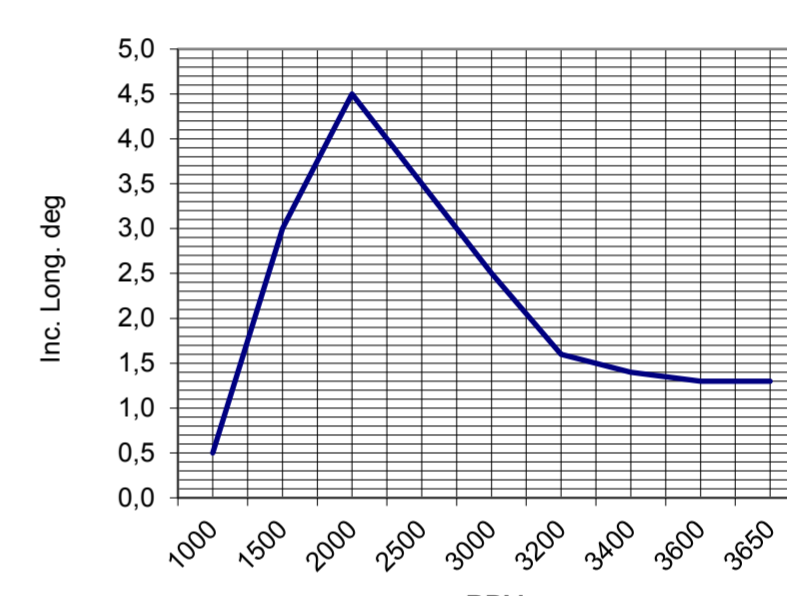
TEST CONDITION

PLACE : Marine Test Center S.Giorgio di Nogaro(UD)
ENGINE : Volvo Penta D4 EVC/E/DPI
POWER : 320 HP (235 Kw)
REDUCTION RATIO : 1,85:1
PROPELLER : H4
PEOPLE : 3
FUEL : 120 Lt. - 26 UK gal - 32 US gal
WATER : 70 Lt. - 15 UK gal - 18 US gal

SPEED



TRIM



SPEED - CONSUMPTION - AUTONOMY						NOISE LEVEL	
engine [rpm]	speed [knots]	Consum* [l/mn]	Consum* [l/h]	autonomy [mn]	autonomy [hours]	helm station [db]	cabin [db]
700	4,0	0,5	1,8	724	181	65,6	66,2
1000	5,7	0,6	3,7	502	88		
1400	7,0	1,0	7,2	317	45		
2000	9,0	2,1	18,7	157	17		
2400	14,0	1,9	26	176	13	83	81
3000	22,0	1,5	34	211	10		
3200	24,0	1,6	38,3	204	9		
3400	27,0	1,7	46	191	7	88	85
3650	30 / 32	1,8	59	177	6		

cruise speed	22/24	consumption to cruise speed	34 lt/h
gliding	2300 rpm	autonomy to cruise speed	9 hours 200 nm

* total consumption	
hull	Aldo Cranchi
project	Centro Studi Ricerche Cranchi
design category	B / C

nov-19

Although our zeal to give more accurate information, the data referred to performance, which Cantiere Nautico Cranchi gives in good faith are purely indicative. It is information, really verified, referred to a new boat, without anti-fouling, with a light charge and in good weather conditions, and is given as a guide only. Factor such as dirt on the hull, quality of the anti-fouling and fuel, trim tabs condition, damaged propellers, tuning of the engines, temperature of the water, air and fuel, bad weather conditions (sea and wind), particular loading conditions (fuel, water, extra equipment) and number of people, can all affect adversely the boat performance. For these and other reasons, the information referred to performance can not imply the guarantee and responsibility of Cantiere Nautico Cranchi.