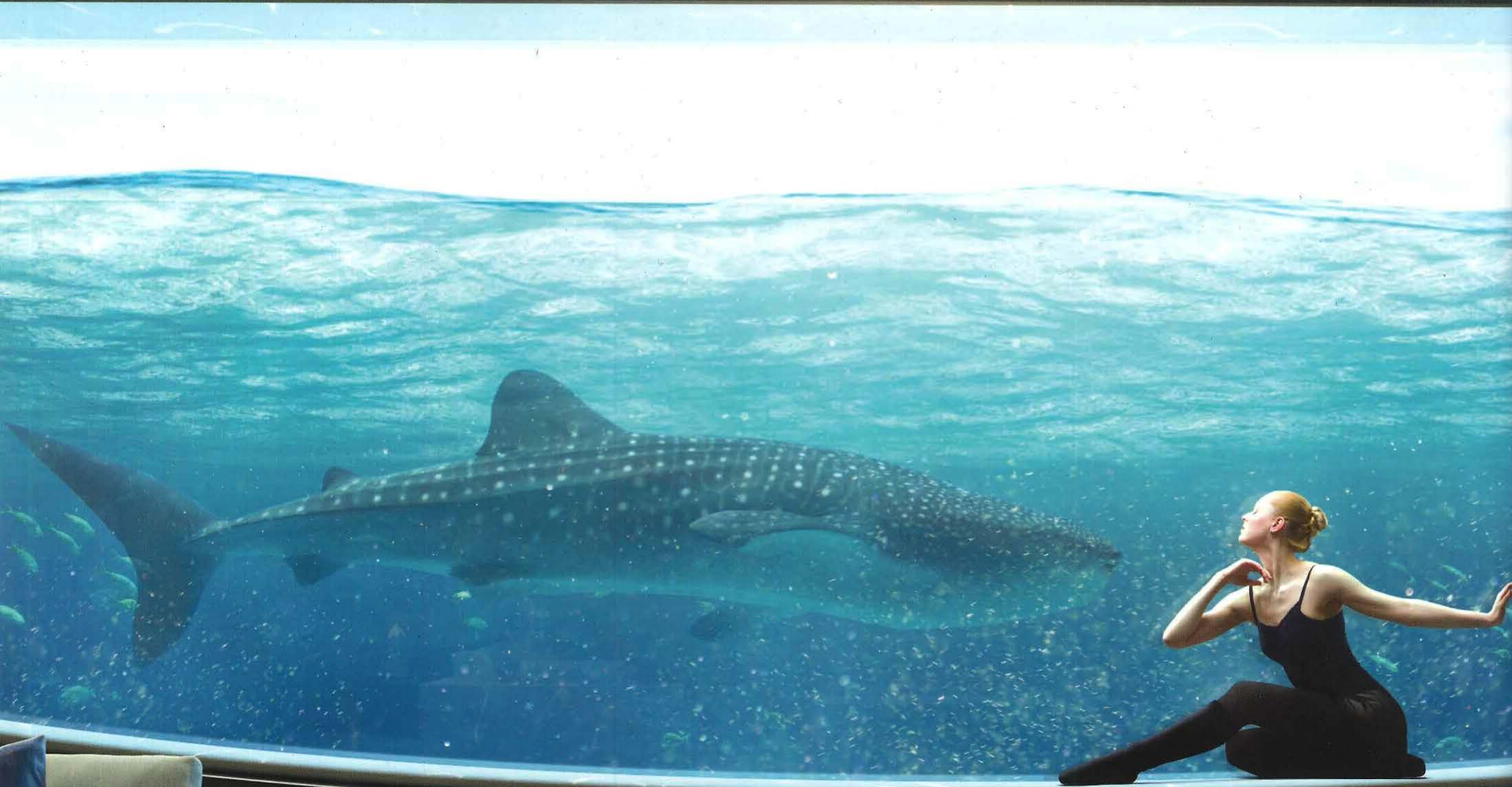


# Tarraf

تurf المبركات الرائدة



اليخوت  
بين التقنيات العالية  
والصديقة للبيئة

رؤساء صناعة السيارات واليخوت  
في مقابلات حصرية

طائرات رجال الأعمال:  
مقصورات أكثر اتساعاً ومواكبةً  
لتكنولوجيا الاتصال

"فيدشيب":

نافذة بانورامية ضخمة على المحيط



## "أتش تي ٦٠": مرافق كاملة ضمن ١٨ مترًا

على الرغم من حجمه الديناميكي، يضمّ أتش تي ٦٠ (HT 60) الذي ابتكرته شركة كرانشي (Cranchi)، على امتداد طوله البالغ حوالي ١٨ مترًا، كل المرافق التي يحتاج إليها المرء لإقامة هنيئة خلال رحلات الإبحار. فمع مطبخه المجهّز بكل اللوازم، والنوافذ التي تؤمّن إنارة كبيرة، ومقصوراته الملائمة للاسترخاء حتّى خلال الإبحار، لن تشعر أبدًا بالتعب. لحظات مسلية ستمضيها مع ضيوفك على شرفة "أتش تي ٦٠" الواسعة والتي يمكن النفاذ إليها من خلال مطبخ مفتوح على مقصورة القيادة، حيث يمكن الاستمتاع بألذ المشروبات والأطعمة في الهواء الطلق. وبالنسبة إلى أدائه، يمكن اختيار محركين من فولفو بينتا (Volvo Penta)، الأول بقوة ٦٢٥ حصانًا والثاني بقوة ٧٢٥ حصانًا.