

E 26 CLASSIC

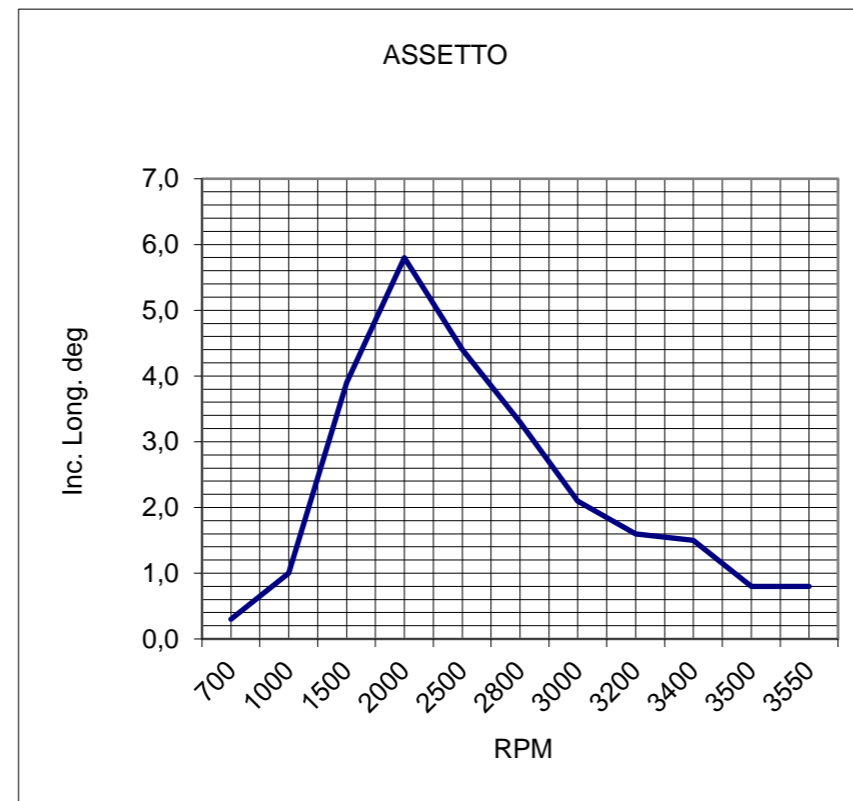
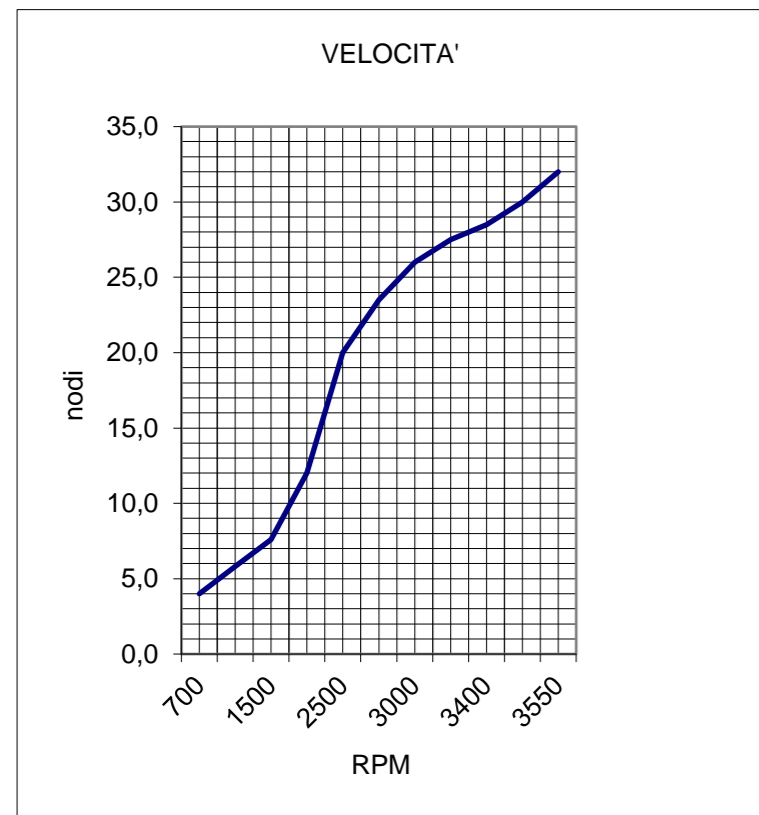
F

DATI TECNICI

| | | | |
|---------------------------------------------------------|----------|-------------|--------|
| LUNGHEZZA FUORI TUTTO | mt 7,85 | 25 ft 9 in | |
| LUNGHEZZA SCAFO | mt. 7,8 | 25 ft 7 in | |
| LUNGHEZZA AL GALLEGGIAMENTO | mt. 6,35 | 20 ft 10 in | |
| LARGHEZZA SCAFO | mt. 2,49 | 8 ft 2 in | |
| DISLOCAMENTO A VUOTO - CON MOTORI | Kg. 2710 | 5975 lb | |
| PORTATA PERSONE MAX 10/1030 KG CAT B- 12 /1180 KG CAT C | | | |
| POSTI LETTO | 2 | | |
| CAPACITA' SERBATOIO CARBURANTE | lt.270 | 60 Ukg | 71 Usg |
| CAPACITA' SERBATOIO ACQUA | lt.65 | 14 Ukg | 18 Usg |

CONDIZIONI DI PROVA

| |
|-------------------------------------------|
| LUOGO : DOMASO - LAGO DI COMO |
| MOTORE : V. P. D4 EVC/E/DPI(270HP)(199KW) |
| POTENZA : 270 HP -199KW |
| R.RIDUZIONE: 1,85:1 |
| ELICA: H5 |
| PERSONE: 2 |
| CARBURANTE: 200 LT |
| ACQUA: 65 LT |



| motore sx [giri/min] | VELOCITA' CONSUMO AUTONOMIA | | | | RUMOROSITA' | | |
|----------------------|-----------------------------|-----------------|----------------|----------------|-----------------|--------------|-------------|
| | Velocità [nodi] | Consumo* [l/mn] | Consumo* [l/h] | autonomia [mn] | autonomia [ore] | plancia [db] | cabina [db] |
| 700 | 4,0 | 0,5 | 1,8 | 600 | 150 | | |
| 1000 | 5,8 | 0,7 | 3,8 | 412 | 71 | 67 | 64 |
| 1500 | 7,6 | 1,3 | 9,6 | 214 | 28 | | |
| 2000 | 12,0 | 1,6 | 19,0 | 171 | 14 | | |
| 2500 | 20,0 | 1,2 | 24,0 | 225 | 11 | | |
| 2800 | 23,5 | 1,2 | 29,0 | 219 | 9 | | |
| 3000 | 26,0 | 1,3 | 33,0 | 213 | 8 | 78 | 73 |
| 3200 | 27,5 | 1,4 | 38,0 | 195 | 7 | | |
| 3400 | 28,5 | 1,4 | 40,0 | 192 | 7 | | |
| 3500 | 30,0 | 1,5 | 46,0 | 176 | 6 | | |
| 3550 | 31-32 | 1,7 | 54,0 | 160 | 5,0 | 85 | 80 |

| ASSETTO | |
|----------------------|------------------|
| motore sx [giri/min] | Incl.Gall. [Deg] |
| 700 | 0,3 |
| 1000 | 1,0 |
| 1500 | 3,9 |
| 2000 | 5,8 |
| 2500 | 4,4 |
| 2800 | 3,3 |
| 3000 | 2,1 |
| 3200 | 1,6 |
| 3400 | 1,5 |
| 3500 | 0,8 |
| 3550 | 0,8 |

| | | | |
|----------------------------|-------------------------------|-------------------------------------|-------------|
| Velocità di crociera | 23/25 kn | Consumo alla velocità di crociera | *30lt/h |
| Planata | 2400 GIRI/MIN | autonomia alla velocità di crociera | 9 ore 220nm |
| * consumo totale | | | |
| carena | Aldo Cranchi | | |
| progetto | Centro Studi Ricerche Cranchi | | |
| categoria di progettazione | B / C | | |

lug-23

Nonostante l'impegno di fornire informazioni sempre più accurate, i dati riferiti alle prestazioni, che la Cantiere Nautico Cranchi divulga in buona fede, sono da considerarsi puramente indicativi. Essi non impegnano né vincolano in alcuna misura la Cantiere nautico Cranchi. Si tratta di dati, effettivamente rilevati nel nostro centro prove sull'Adriatico, riferiti all'imbarcazione nuova, senza antivegetativa, con carico leggero, in condizioni ambientali ottimali e devono servire solo come guida. Fattori quali sporco sulla carena, qualità dell'antivegetativa e del carburante, stato dei flap, danni alle eliche, problemi ai motori, temperatura dell'acqua, dell'aria e del carburante, condizioni atmosferiche avverse (mare, vento), condizioni di carico particolari (carburante, acqua, equipaggiamento extra) e numero di passeggeri imbarcati possono influenzare negativamente le prestazioni dell'imbarcazione. Per queste e altre ragioni, i dati relativi alle prestazioni non possono implicare la garanzia e la responsabilità della Cantiere Nautico Cranchi.

E 26 CLASSIC

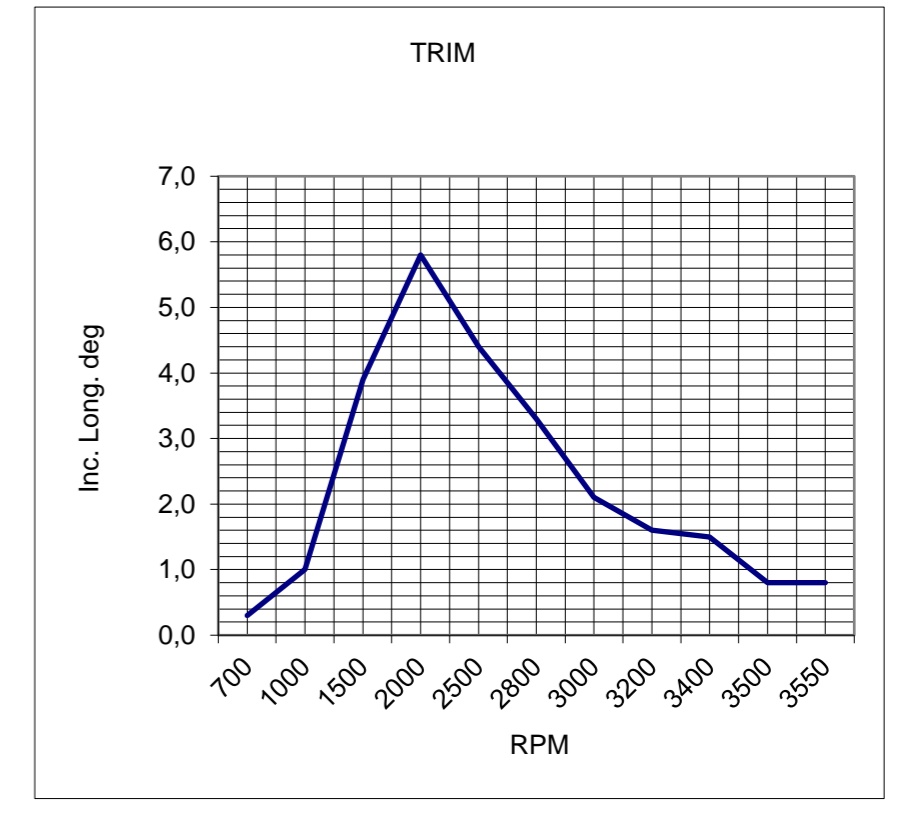
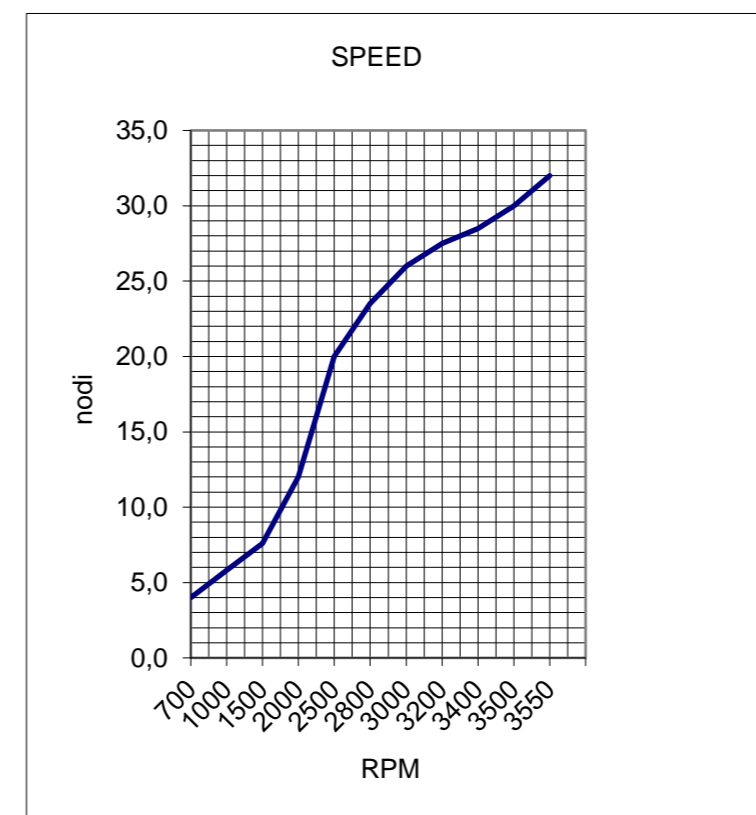
F

TECHNICAL DATA

| | | | |
|------------------------------------------------------------------------|----------|-------------|--------|
| LENGHT OVERALL | mt 7,85 | 25 ft 9 in | |
| HULL LENGHT | mt. 7,8 | 25 ft 7 in | |
| WATERLINE LENGHT | mt. 6,35 | 20 ft 10 in | |
| BEAM HULL | mt. 2,49 | 8 ft 2 in | |
| DRY DESPLACEMENT | Kg. 2710 | 5975 lb | |
| PEOPLE CAPACITY MAX 10/ 1030 KG2270 LB CAT B- 12 /1180 KG2600 LB CAT C | | | |
| N° OF BERTHS | 2 | | |
| FUEL CAPACITY | lt.270 | 60 Ukg | 71 Usg |
| WATER CAPACITY | lt.65 | 14 Ukg | 18 Usg |

TEST CONDITION

| |
|-------------------------------------------|
| PLACE : DOMASO - COMO LAKE |
| ENGINE : V. P. D4 EVC/E/DPI(270HP)(199KW) |
| POWER : 270HP- 199 KW |
| REDUCTION RATIO: 1,85:1 |
| PROPELLER: H5 |
| PEOPLE: 2 |
| FUEL: 240 LT |
| WATER: 65 LT |



| engine [rpm] | SPEED - CONSUMPTION - AUTONOMY | | | | NOISE LEVEL | | |
|--------------|--------------------------------|----------------|---------------|---------------|------------------|-------------------|------------|
| | speed [knots] | Consum* [l/mn] | Consum* [l/h] | autonomy [mn] | autonomy [hours] | helm station [db] | cabin [db] |
| 700 | 4,0 | 0,5 | 1,8 | 600 | 150 | | |
| 1000 | 5,8 | 0,7 | 3,8 | 412 | 71 | 67 | 64 |
| 1500 | 7,6 | 1,3 | 9,6 | 214 | 28 | | |
| 2000 | 12,0 | 1,6 | 19,0 | 171 | 14 | | |
| 2500 | 20,0 | 1,2 | 24,0 | 225 | 11 | | |
| 2800 | 23,5 | 1,2 | 29,0 | 219 | 9 | | |
| 3000 | 26,0 | 1,3 | 33,0 | 213 | 8 | 78 | 73 |
| 3200 | 27,5 | 1,4 | 38,0 | 195 | 7 | | |
| 3400 | 28,5 | 1,4 | 40,0 | 192 | 7 | | |
| 3500 | 30,0 | 1,5 | 46,0 | 176 | 6 | | |
| 3550 | 31-32 | 1,7 | 54,0 | 160 | 5,0 | 85 | 80 |

| TRIM | |
|--------------|------------------|
| engine [rpm] | long slant [Deg] |
| 700 | 0,3 |
| 1000 | 1,0 |
| 1500 | 3,9 |
| 2000 | 5,8 |
| 2500 | 4,4 |
| 2800 | 3,3 |
| 3000 | 2,1 |
| 3200 | 1,6 |
| 3400 | 1,5 |
| 3500 | 0,8 |
| 3650 | 0,8 |

| | | | |
|---------------------|-------------------------------|-----------------------------|----------------|
| cruise speed | 23/25 KN | consumption to cruise speed | *30 lt/h |
| gliding | 2400 RPM | autonomy to cruise speed | 9 hours 220 nm |
| * total consumption | | | |
| hull | Aldo Cranchi | | |
| project | Centro Studi Ricerche Cranchi | | |
| design category | B / C | | |

lug-23

Although our zeal to give more accurate information, the data referred to performance, which Cantiere Nautico Cranchi gives in good faith are purely indicative. It is information, really verified, referred to a new boat, without anti-fouling, with a light charge and in good weather conditions, and is given as a guide only. Factor such as dirt on the hull, quality of the anti-fouling and fuel, trim tabs condition, damaged propellers, tuning of the engines, temperature of the water, air and fuel, bad weather conditions (sea and wind), particular loading conditions (fuel, water, extra equipment) and number of people, can all affect adversely the boat performance. For these and other reasons, the information referred to performance can not imply the guarantee and responsibility of Cantiere Nautico Cranchi.