

SETTANTOTTO 78

F

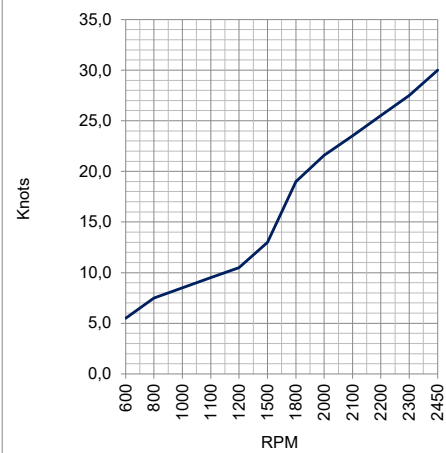
DATI TECNICI

| | | | |
|--------------------------------|--------------|-------------|-------------|
| LUNGHEZZA FUORI TUTTO | mt. 25,15 | 82 ft 6 in | |
| LUNGHEZZA SCAFO | mt. 23,26 | 76 ft 3in | |
| LUNGHEZZA AL GALLEGGIAMENTO | mt. 19,63 | 64 ft 5in | |
| LARGHEZZA SCAFO | mt. 5,76 | 18 ft 11 in | |
| DISLOCAMENTO A VUOTO | Kg. 57.000 | lb. 125.663 | |
| PORTATA PERSONE MAX | 18 -5774 Kg. | 18-12729 lb | |
| POSTI LETTO | 8+3 | 8+3 | |
| CAPACITA' SERBATOIO CARBURANTE | lt. 5920 | UK gal 1302 | US gal 1563 |
| CAPACITA' SERBATOIO ACQUA | lt. 1250 | UK gal 275 | US gal 330 |

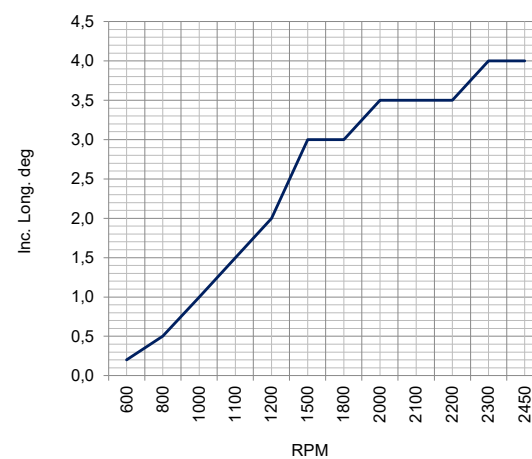
CONDIZIONI DI PROVA

| |
|--|
| LUOGO : Marine Test Center S.Giorgio di Nogaro(UD) |
| MOTORE : V Penta IPS 3XD13/1350(3X1000HP)(3X735KW) |
| POTENZA : 3 x 1000 HP (3 x735Kw) |
| R.RIDUZIONE: 1.88 : 1 |
| ELICA: Q3 |
| PERSONE: 5 |
| CARBURANTE: 3000 Lt. - 660 UK gal - 793 US gal |
| ACQUA: 600Lt. - 132 UK gal - 159 US gal |

VELOCITA'



ASSETTO



| VELOCITA' CONSUMO AUTONOMIA | | | | | | RUMOROSITA' | |
|-----------------------------|---------------|-----------------|----------------|----------------|-----------------|--------------|---------------|
| motore [giri/min] | Velocità nodi | Consumo* [l/mn] | Consumo* [l/h] | autonomia [mn] | autonomia [ore] | plancia [db] | POZZETTO [db] |
| 600 | 5,5 | 3,2 | 18 | 1850 | 336 | | |
| 800 | 7,5 | 4,3 | 32 | 1379 | 184 | | |
| 1000 | 8,5 | 7,3 | 62 | 816 | 96 | | |
| 1100 | 9,5 | 8,6 | 82 | 690 | 73 | | |
| 1200 | 10,5 | 11,4 | 120 | 518 | 49 | | |
| 1500 | 13,0 | 14,6 | 190 | 405 | 31 | | |
| 1800 | 19,0 | 15,6 | 296 | 380 | 20 | | |
| 2000 | 21,6 | 17,4 | 376 | 340 | 16 | | |
| 2100 | 23,5 | 17,8 | 418 | 333 | 14 | | |
| 2200 | 25,5 | 17,6 | 450 | 335 | 13 | | |
| 2300 | 27,5 | 19,6 | 540 | 301 | 11,0 | | |
| 2450 | 29/30 | 19,4 | 583 | 305 | 10 | | |

| ASSETTO | | |
|----------------------|--|-------------------|
| motore sx [giri/min] | | Incl. Gall. [Deg] |
| 600 | | 0,2 |
| 800 | | 0,5 |
| 1000 | | 1 |
| 1100 | | 1,5 |
| 1200 | | 2,0 |
| 1500 | | 3 |
| 1800 | | 3 |
| 2000 | | 3,5 |
| 2100 | | 3,5 |
| 2200 | | 3,5 |
| 2300 | | 4 |
| 2450 | | 4 |

| | | | | |
|----------------------------|-------|------|---|------------|
| Velocità di crociera bassa | 21 | Nodi | Consumo alla velocità di crociera bassa | 350 LT/H * |
| Velocità di crociera alta | 24 | Nodi | Consumo alla velocità di crociera alta | 420LT/H |
| Velocità massima | 29/30 | Nodi | autonomia alla velocità di crociera bassa | 355mm |
| * consumo totale | | | autonomia alla velocità di crociera alta | 338mm |

| | |
|----------------------------|---|
| carena | Aldo Cranchi |
| progetto | Centro Studi Ricerche Cranchi-Cristian Grande |
| categoria di progettazione | CAT.A |

07/23

Nonostante l'impegno di fornire informazioni sempre più accurate, i dati riferiti alle prestazioni, che la Cantiere Nautico Cranchi divulga in buona fede, sono da considerarsi puramente indicativi. Essi non impegnano né vincolano in alcuna misura la Cantiere nautico Cranchi. Si tratta di dati, effettivamente rilevati nel nostro centro prove sull'Adriatico, riferiti all'imbarcazione nuova, senza antivegetativa, con carico leggero, in condizioni ambientali ottimali e devono servire solo come guida. Fattori quali sporco sulla carena, qualità dell'antivegetativa e del carburante, stato dei flap, danni alle eliche, problemi ai motori, temperatura dell'acqua, dell'aria e del carburante, condizioni atmosferiche avverse (mare, vento), condizioni di carico particolari (carburante, acqua, equipaggiamento extra) e numero di passeggeri imbarcati possono influenzare negativamente le prestazioni dell'imbarcazione. Per queste e altre ragioni, i dati relativi alle prestazioni non possono implicare la garanzia e la responsabilità della Cantiere Nautico Cranchi.

SETTANTOTTO 78

F

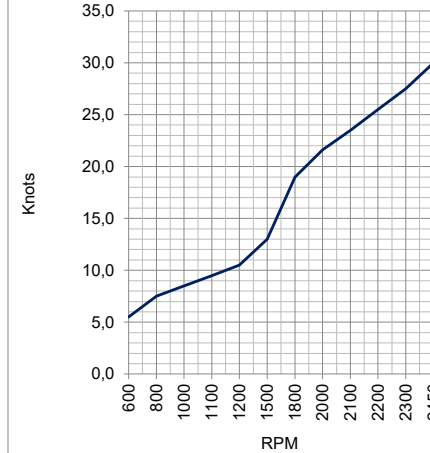
TECHNICAL DATA

| | | | |
|------------------|-------------|-------------|-------------|
| LENGTH OVERALL | mt. 25,15 | 82 ft 6 in | |
| HULL LENGTH | mt. 23,26 | 76 ft 3in | |
| WATERLINE LENGTH | mt. 19,63 | 64 ft 5in | |
| BEAM HULL | mt. 5,76 | 18 ft 11 in | |
| DRY DISPLACEMENT | Kg. 57.000 | lb. 125.663 | |
| PEOPLE CAPACITY | 18 -5774Kg. | 18-12729 lb | |
| N° OF BERTHS | 8+3 | 8+3 | |
| FUEL CAPACITY | lt. 5920 | UK gal 1302 | US gal 1563 |
| WATER CAPACITY | lt. 1250 | UK gal 275 | US gal 330 |

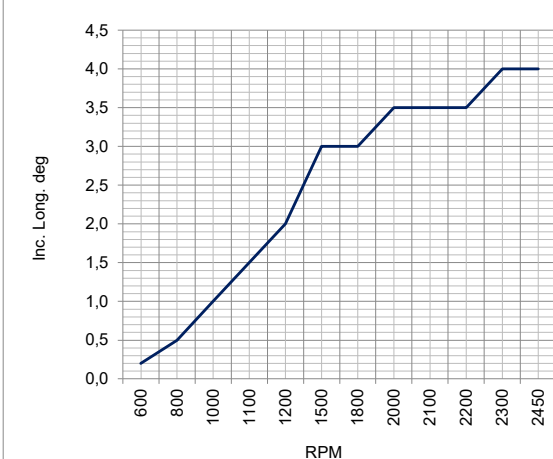
TEST CONDITION

| |
|--|
| PLACE : Marine Test Center S.Giorgio di Nogaro(UD) |
| ENGINE : V Penta IPS 3XD13/1350(3X1000HP)(3X735KW) |
| POWER : 3 x 1000 HP (3 x735Kw) |
| REDUCTION RATIO: 1.88 : 1 |
| PROPELLER: Q3 |
| PEOPLE: 5 |
| FUEL: 3000 Lt. - 660 UK gal - 793 US gal |
| WATER: 600Lt. - 132 UK gal - 159 US gal |

SPEED



TRIM



| SPEED - CONSUMPTION - AUTONOMY | | | | | | NOISE LEVEL | |
|--------------------------------|---------------|----------------|---------------|---------------|------------------|-------------------|------------|
| engine [rpm] | speed [knots] | Consum* [l/mn] | Consum* [l/h] | autonomy [mn] | autonomy [hours] | helm station [db] | cabin [db] |
| 600 | 5,5 | 3,2 | 18 | 1850 | 336 | | |
| 800 | 7,5 | 4,3 | 32 | 1379 | 184 | | |
| 1000 | 8,5 | 7,3 | 62 | 816 | 96 | | |
| 1100 | 9,5 | 8,6 | 82 | 690 | 73 | | |
| 1200 | 10,5 | 11,4 | 120 | 518 | 49 | | |
| 1500 | 13,0 | 14,6 | 190 | 405 | 31 | | |
| 1800 | 19,0 | 15,6 | 296 | 380 | 20 | | |
| 2000 | 21,6 | 17,4 | 376 | 340 | 16 | | |
| 2100 | 23,5 | 17,8 | 418 | 333 | 14 | | |
| 2200 | 25,5 | 17,6 | 450 | 335 | 13 | | |
| 2300 | 27,5 | 19,6 | 540 | 301 | 11,0 | | |
| 2450 | 29/30 | 19,4 | 583 | 305 | 10 | | |

| TRIM | | |
|--------------|--|------------------|
| engine [rpm] | | long slant [Deg] |
| 600 | | 0,2 |
| 800 | | 0,5 |
| 1000 | | 1 |
| 1100 | | 1,5 |
| 1200 | | 2,0 |
| 1500 | | 3 |
| 1800 | | 3 |
| 2000 | | 3,5 |
| 2100 | | 3,5 |
| 2200 | | 3,5 |
| 2300 | | 4 |
| 2450 | | 4 |

| | | | | |
|---------------------|-------|-------|----------------------------------|------------|
| low cruise speed | 21 | Knots | consumption to low cruise speed | 350 LT/H * |
| high cruise speed | 24 | Knots | consumption to high cruise speed | 420 LT/H * |
| top speed | 29/30 | Knots | autonomy to low cruise speed | 414 nm |
| * total consumption | | | autonomy to high cruise speed | 384 nm |

| | |
|-----------------|--|
| hull | Aldo Cranchi |
| project | Centro Studi Ricerche Cranchi- Cristian Grande |
| design category | CAT. A |

07/23

Although our zeal to give more accurate information, the data referred to performance, which Cantiere Nautico Cranchi gives in good faith are purely indicative. It is information, really verified, referred to a new boat, without anti-fouling, with a light charge and in good weather conditions, and is given as a guide only. Factor such as dirt on the hull, quality of the anti-fouling and fuel, trim tabs condition, damaged propellers, tuning of the engines, temperature of the water, air and fuel, bad weather conditions (sea and wind), particular loading conditions (fuel, water, extra equipment) and number of people, can all affect adversely the boat performance. For these and other reasons, the information referred to performance can not imply the guarantee and responsibility of Cantiere Nautico Cranchi.