

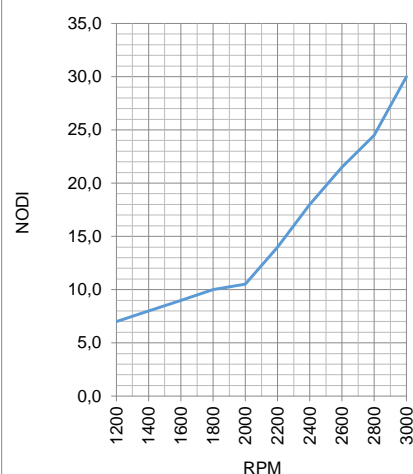
DATI TECNICI

LUNGHEZZA FUORI TUTTO	mt. 15,82	51 ft 11 in	
LUNGHEZZA SCAFO	mt. 13,99	45 ft 10 in	
LUNGHEZZA AL GALLEGGIAMENTO	mt. 11,70	38 ft 4 in	
LARGHEZZA MAX.	mt. 4,67	15 ft 3 in	
DISLOCAMENTO A VUOTO	Kg. 19750	lb. 43541	
PORTATA PERSONE MAX	12 - 1140 Kg.	12- 2508lb	
POSTI LETTO	6+1	7+1	
CAPACITA' SERBATOIO CARBURANTE	lt. 1570	UK gal 345	US gal 415
CAPACITA' SERBATOIO ACQUA	lt. 540	UK gal 118	US gal 142

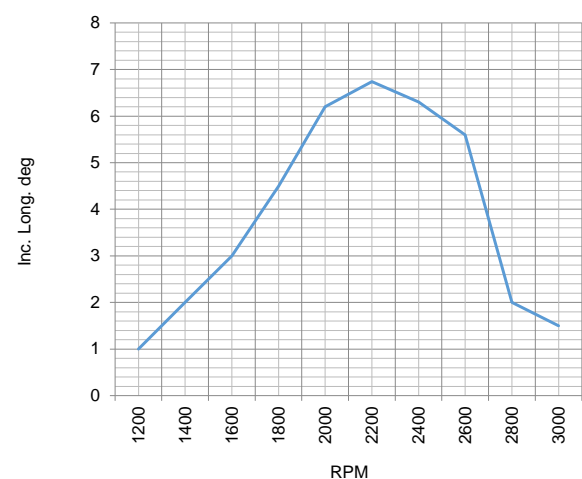
CONDIZIONI DI PROVA

LUOGO : Marine Test Center S.Giorgio di Nogaro(UD)
MOTORE : V Penta IPS 2XD8/700(2X550HP)(2X405KW)
POTENZA : 2 x 550 HP (2 x 405Kw)
R.RIDUZIONE: 1.84 : 1
ELICA: N3
PERSONE: 3
CARBURANTE: 400 Lt. - 87UK gal - 105 US gal
ACQUA: 200 Lt. - 44 UK gal - 53 US gal

VELOCITA'



ASSETTO



motore [giri/min]	VELOCITA' CONSUMO AUTONOMIA			RUMOROSITA'			
	Velocità nodi	Consumo* [l/mn]	Consumo* [l/h]	autonomia [mn]	autonomia [ore]	plancia [db]	POZZETTO [db]
800	5,0	1,8	9	872	174,4	62	68
1200	7,0	2,0	14	785	112,1	66	70,5
1400	8,0	4,6	37	339	42,4		
1600	9,0	6,7	60	236	26,2		
1800	10,0	8,5	85	185	18,5		
2000	10,5	10,2	107	154	14,7		
2200	14,0	9,1	127	173	12,4		
2400	18,0	7,8	140	202	11,2	75	82
2600	21,5	6,5	160	242	9,8		
2800	24,5	7,3	180	214	8,7		
3000	28/30	7,0	210	224	7,5		

motore sx [giri/min]	ASSETTO	
	Incl. Gall. [Deg]	
800	0,4	
1200	1	
1400	2	
1600	3,0	
1800	4,5	
2000	6,2	
2200	6,74	
2400	6,3	
2600	5,6	
2800	2	
3000	1,5	

Velocità di crociera	22/23	Nodi
Planata	2600	Giri/Min

Consumo alla velocità di crociera	140 lt/h
autonomia alla velocità di crociera	11 ore 250 nm

NOTE : STIMATA

carena	Aldo Cranchi
progetto	Centro Studi Ricerche Cranchi
categoria di progettazione	CAT. B

9/16

Nonostante l'impegno di fornire informazioni sempre più accurate, i dati riferiti alle prestazioni, che la Cantiere Nautico Cranchi divulga in buona fede, sono da considerarsi puramente indicativi. Essi non impegnano né vincolano in alcuna misura la Cantiere nautico Cranchi. Si tratta di dati, effettivamente rilevati nel nostro centro prove sull'Adriatico, riferiti all'imbarcazione nuova, senza antivegetativa, con carico leggero, in condizioni ambientali ottimali e devono servire solo come guida. Fattori quali sporco sulla carena, qualità dell'antivegetativa e del carburante, stato dei flap, danni alle eliche, problemi ai motori, temperatura dell'acqua, dell'aria e del carburante, condizioni atmosferiche avverse (mare, vento), condizioni di carico particolari (carburante, acqua, equipaggiamento extra) e numero di passeggeri imbarcati possono influenzare negativamente le prestazioni dell'imbarcazione. Per queste e altre ragioni, i dati relativi alle prestazioni non possono implicare la garanzia e la responsabilità della Cantiere Nautico Cranchi.

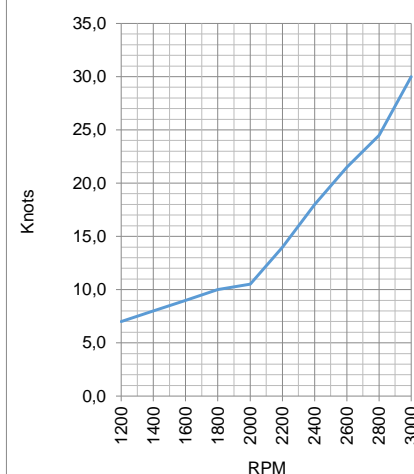
TECHNICAL DATA

LENGTH OVERALL	mt. 15,82	51 ft 11 in	
HULL LENGTH	mt. 13,99	45 ft 10 in	
WATERLINE LENGTH	mt. 11,70	38 ft 4 in	
BEAM	mt. 4,67	15 ft 3 in	
DRY DISPLACEMENT	Kg. 19750	lb. 43541	
PEOPLE CAPACITY	12 - 1140 Kg.	12- 2508lb	
N° OF BERTHS	6+1	7+1	
FUEL CAPACITY	lt. 1570	UK gal 345	US gal 415
WATER CAPACITY	lt. 540	UK gal 118	US gal 142

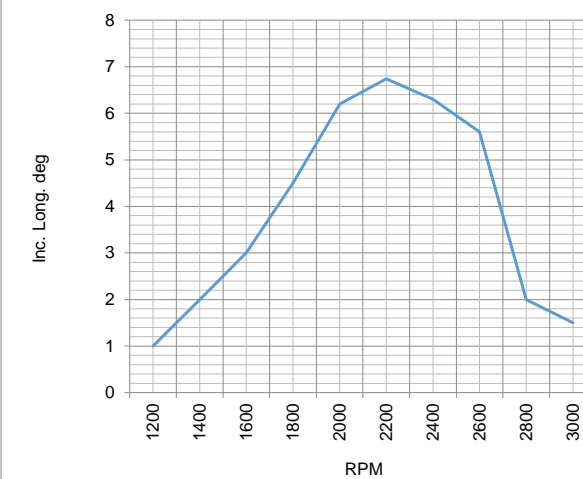
TEST CONDITION

PLACE : Marine Test Center S.Giorgio di Nogaro(UD)
ENGINE : V Penta IPS 2XD8/700(2X550HP)(2X405KW)
POWER : 2 x 550 HP (2 x 405 Kw)
REDUCTION RATIO: 1.84 : 1
PROPELLER: N3
PEOPLE: 3
FUEL: 400 Lt. - 87 UK gal - 105 US gal
WATER: 200 Lt. - 44 UK gal - 53 US gal

SPEED



TRIM



engine [rpm]	speed [knots]	SPEED - CONSUMPTION - AUTONOMY			NOISE LEVEL		
		Consum* [l/mn]	Consum* [l/h]	autonomy [mn]	autonomy [hours]	helm station [db]	cabin [db]
800	5,0	1,8	9	872	174,4	62	68
1200	7,0	2,0	14	785	112,1	66	70,5
1400	8,0	4,6	37	339	42,4		
1600	9,0	6,7	60	236	26,2		
1800	10,0	8,5	85	185	18,5		
2000	10,5	10,2	107	154	14,7		
2200	14,0	9,1	127	173	12,4		
2400	18,0	7,8	140	202	11,2	75	82
2600	21,5	6,5	160	242	9,8		
2800	24,5	7,3	180	214	8,7		
3000	28/30	7,0	210	224	7,5		

engine [rpm]	TRIM	
	long slant [Deg]	
800	0,4	
1200	1	
1400	2	
1600	3,0	
1800	4,5	
2000	6,2	
2200	6,74	
2400	6,3	
2600	5,6	
2800	2	
3000	1,5	

cruise speed	22/23	Knots
gliding	2600	Giri/Min

consumption to cruise speed	140lt/h
autonomy to cruise speed	11h 250 nm

* total consumption

NOTE : ESTIMATED

hull	Aldo Cranchi
project	Centro Studi Ricerche Cranchi
design category	CAT. B

9/16

Although our zeal to give more accurate information, the data referred to performance, which Cantiere Nautico Cranchi gives in good faith are purely indicative. It is information, really verified, referred to a new boat, without anti-fouling, with a light charge and in good weather conditions, and is given as a guide only. Factor such as dirt on the hull, quality of the anti-fouling and fuel, trim tabs condition, damaged propellers, tuning of the engines, temperature of the water, air and fuel, bad weather conditions (sea and wind), particular loading conditions (fuel, water, extra equipment) and number of people, can all affect adversely the boat performance. For these and other reasons, the information referred to performance can not imply the guarantee and responsibility of Cantiere Nautico Cranchi.